

Oberrieder Feuerwerks Häuschen

Kartonmodell im Masstab 1:100



Schwierigkeitsgrad **1** **2** 3 4 5

Nr. 01/24

Oberrieder Feuerwerkshäuschen 1:100

PPN Nr. 1/24

Mein allererstes selber konstruiertes Kartonmodell soll meinem Heimatdorf gewidmet sein. Hier in Oberried am Brienersee, stand bis 2015 die grösste Feuerwerksfabrik der Schweiz. Nach einem grossen Brand 1957 wurden anstelle eines Fabrikgebäudes auf dem grossen Areal verteilt kleine Barracken-ähnliche Häuschen gebaut. Heute steht da nur noch das unter Denkmalschutz stehende Verwaltungsgebäude der Fabrik. Auf dem Areal wird ein grosses Ferienresort gebaut.

Mein Modell soll ein solches kleines Häuschen aus dieser Zeit darstellen. Ich habe es rein aus meinen Erinnerungen konstruiert, das Modell ist keine exakte Nachbildung. Die Aussenwände der Häuschen waren einerseits aus Eternit, andererseits mit Holzbrettern mit Abdeckplatten verschalt.

Allgemeine Hinweise zum Bau:

Drucken Sie den gewünschten Bogen auf 160g Papier aus.

Stellen Sie den Drucker auf 100%.

Der Rückseitendruck sollte die Teile 1, 3a, 4a und 5a abdecken.

Wenn Sie die Aufwändige Variante, aber mit den texturierten Fenstern (3a, 4a und 5a) bauen, also die Fensterscheiben nicht ausschneiden, dann benötigen Sie den Rückseitendruck NICHT.

Zum Bau benötigen Sie ein Skalpell und/oder eine Schere, ein metallenes Lineal, eine Nadel zum Ritzen der Falzkanten, **Lösungsmittelhaltigen** Kleber z.B. UHU Flinke Flasche schwarz, UHU Kraft o.ä. und 1mm Karton zum Verstärken. Dazu eine gute Schneidunterlage/Schneidmatte.

Linien ausserhalb der Bauteile markieren die Knicklinien

Blaue Ziffern sind Optionale Teile

Rote Ziffern bezeichnen Teile, die hier aufgeklebt werden

*** Teil mit 1mm Karton verstärken

Das Modell kann in einer sehr einfachen Version (Drucken Sie dazu die entsprechende Datei aus) oder in einer etwas aufwändigeren Variante gebaut werden. Die Bauanleitung beschreibt die aufwändigere Variante, die **grünen** Textpassagen betreffen auch die einfache Variante.

Bauanleitung:

Teile 8, 9a, 10 und 11 grob ausschneiden und auf 1mm Karton aufkleben.

Teil 1 Ritzen und Ausschneiden. Fensteröffnungen innerhalb der schwarzen Linien ausschneiden.

Teile 2, 3, 4 und 5 ausschneiden, von aussen auf 1 aufkleben.

Optional Abdeckleisten 6 ausschneiden und entsprechend in Länge angepasst auf den Längsseiten des Häuschens 1 aufkleben

Türe 2a ritzen, falten und verkleben, auf der Innenseite von 1 bei der Türöffnung aufkleben.

Fenster 3a, 4a und 5a ausschneiden und von auf der Innenseite von 1 bei den entsprechenden Fensteröffnungen aufkleben.

ODER 3a, 4a und 5a ausschneiden, die Fenster ausschneiden, auf der Innenseite von 1 aufkleben. Mit durchsichtiger Folie «verglasen».

Teile 7a bis 7d ritzen und schneiden, zu einem rechten Winkel falten.

Teil 1 wird nun gefalzt und zusammengeklebt. Dazu 7a als aussen sichtbare Klebelasche nehmen. Darauf achten, dass auf der Innenseite des Häuschens die Seiten sauber an einander stossen und in der Höhe kein Versatz entsteht.

Nun die drei weiteren Eckelemente 7b, c und d auf die entsprechenden Ecken aufkleben.

Boden 8 ausschneiden und zur Formgebung und Verstärkung in 1 kleben, dabei auf den Ausschnitt von Türe achten.

Grundplatte 11 ausschneiden und das noch nicht gedeckte Häuschen aufkleben.

Dach 9 ritzen, falten und zusammenkleben. Innendach 9a ausschneiden und auf 9 kleben. Nun kann das Häuschen mit dem Dach verschlossen werden. 9a dient dabei als Formhalter und sollte satt zwischen die Aussenwände 1 passen.

Türschwelle 10 aufkleben.

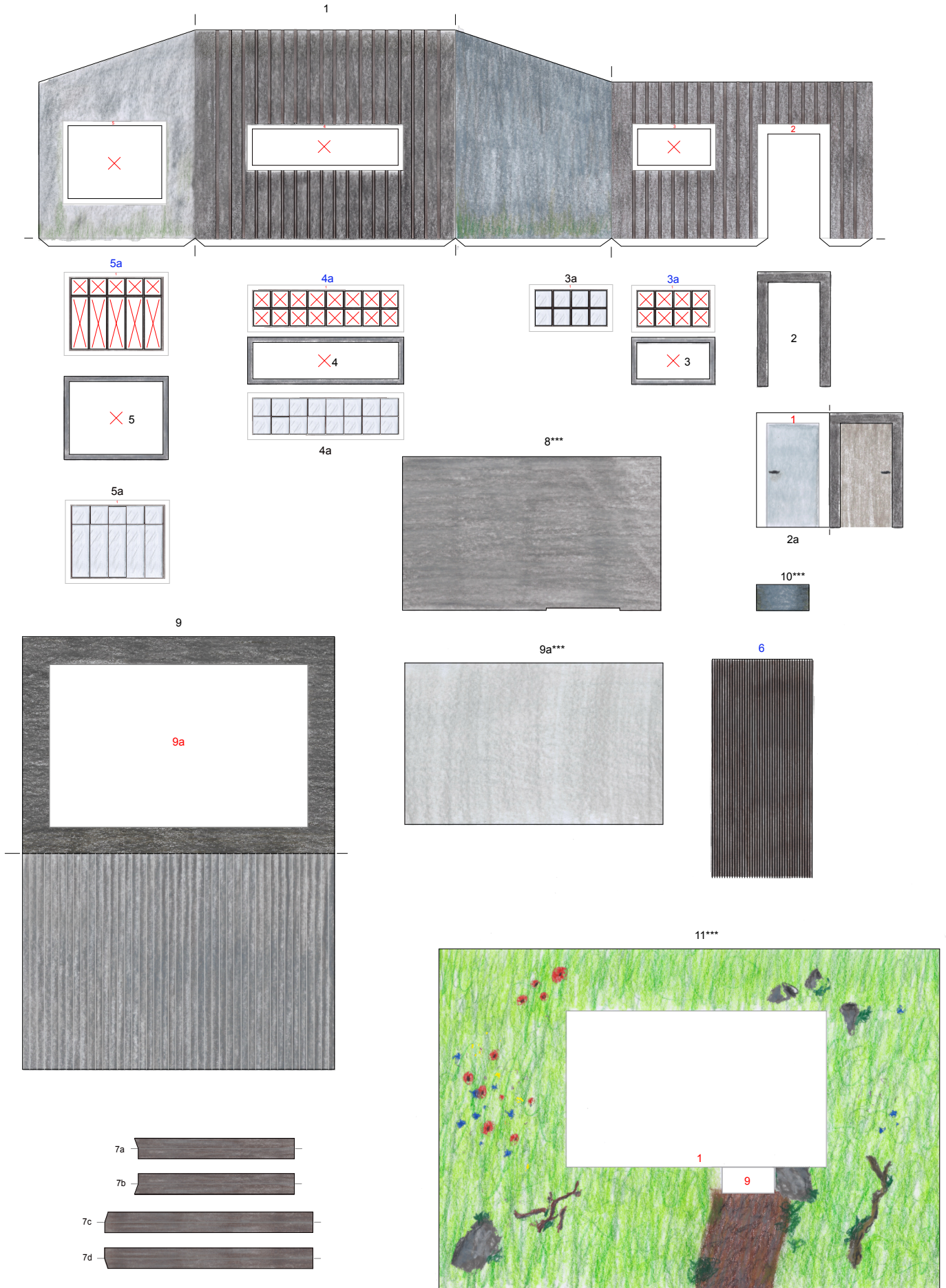
Damit ist das Häuschen fertig. Viel Spass!

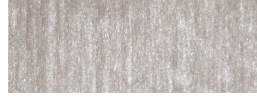
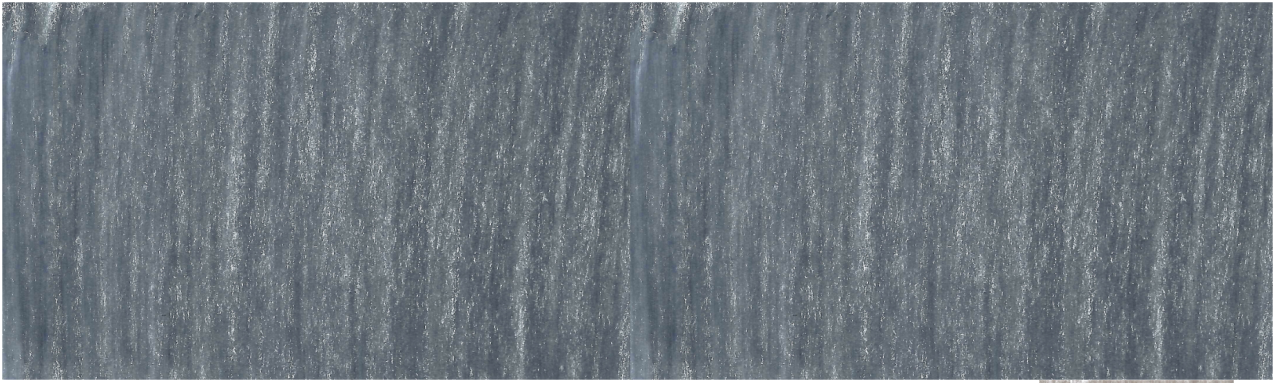
Peter Hablützel, im Februar 2024



Die Datei ist nur für den Privaten Gebrauch bestimmt. Sämtliche Inhalte unterliegen dem Urheberrecht. Es ist nicht gestattet die Datei oder auch nur Teile davon kommerziell zu nutzen. Die Kostenfreie Abgabe der Datei in digitaler oder analoger Form an Kartonmodell-spezifischen Anlässen ist mit dem Einverständnis des Autors gestattet.

Oberrieder Feuerwerks-Häuschen 1:100





Oberrieder Feuerwerks-Häuschen 1:100

einfache Variante

